

SIGMA  
DP3  
*Merrill*  
THE SIGMA DP3 MERRILL GENERATION



あなたの写真を  
もっと深く、豊かにする  
SIGMA DP3 Merrill。

新世代超高画質センサー「Merrill」搭載の  
高性能コンパクト・シリーズ、  
ここに完成。



## 革新は、新たな地平へ。

一眼レフのエッセンスをコンパクトなボディに収めた世界初のフルスペックコンパクトデジタルカメラ、SIGMA DPシリーズ。

どこへでも携行できるサイズながら、大伸ばしのプリントにも十分耐えうる像質。ルックスからは想像もつかない最高画質を提供する、まったく新しいタイプのカメラとして登場し、世界中の写真愛好家から驚きと賞賛をもって迎えられました。

作家の撮影スタイルと創作意欲に与えてきたポジティブな影響。何よりも、それまで世の中に存在していなかった「一眼レフ基準の高性能コンパクト」というカテゴリを切り拓いたインパクトの大きさは、その後リリースされた同コンセプトのカメラの百花繚乱ぶりが証明しています。

けれどもシグマが指針としてきたのは、斬新さではありません。「真実をありのままに写しとる」とはどういうことか。その写真の本質から決して目をそらさずに、道具としての撮影機材の本質的な性能を追究してきた結果が「どこまでも素直に光を捉え、限りなく豊かに再現できる」技術であり、「アーティスト的な欲求に応えうる」カメラだったに過ぎないのです。

シグマのフラッグシップ・デジタル一眼レフカメラ、SIGMA SD1 Merrill。まるで被写体が目の前に実在するかのような、迫真の臨場感。存在が立ち上がってくるような、実質をともなった立体感。世界中が驚嘆したその画質と、カメラ・テクノロジーのすべてを、そのまま掌サイズのボディに格納したこのDP Merrillシリーズもまた、「本質の追究」という遺伝子を受け継いで生まれました。

画質の、カメラの、そして写真の可能性を変えていける唯一の存在として。つねに革新と挑戦を重ねてきたDP Merrillシリーズがいままた、新たな地平をひらきます。



SIGMA  
**DP3**  
*Merrill*  
 THE SIGMA DP3 MERRILL GENERATION

あることで、あなたの写真はもっと広がる。



2008年3月の初号機誕生以来、それまでこの世に存在しなかった「一眼レフ用大型イメージセンサー搭載、レンズ一体型のコンパクトデジタルカメラ」というカテゴリを確立し、洗練を重ねてきたSIGMA DPシリーズ。

シグマの画質観を具現化したフルカラーキャプチャシステム独特の、シャープネスと立体感。ひとまわり大きく、高画素化した4,600万画素新世代イメージセンサーの圧倒的な解像感をもたらす豊かな階調と、驚くほどの実体感・実質感。

そして、フラッグシップであるデジタル一眼レフカメラSIGMA SD1 Merrillの要素をまるごと凝縮した、コンパクトなボディ。ハンディサイズのカメラから生み出されたとは到底思えない、中判デジタルカメラクラスの超高画質は、単なる高解像度の域を超え、芸術的表現にこそふさわしい画として、眼の肥えた写真愛好家を驚嘆させ続けています。

もちろん、コントラスト検出方式AFによる高いピント精度、レンズシャッターゆえのミラーショック由来のブレの少なさといったレンズ一体型カメラならではの、比較的安定した、確度の高い写真づくりもシリーズの大きな魅力のひとつです。

専用設計の広角レンズを備えた(35mm換算28mm相当)SIGMA DP1 Merrill。そして、標準レンズ(35mm換算45mm相当)のSIGMA DP2 Merrill。

このふたつを両輪に、本格的な写真表現と携行性の高いコンパクトネスを両立させた「アーティストのためのカメラ」として、ユニークな存在感を示してきたDPシリーズに、待望のSIGMA DP3 Merrillが加わりました。

SIGMA DP3 Merrillに実装されているのは、シグマの持てる技術を注ぎ込んだ専用設計中望遠マクロ(35mm換算75mm相当)

レンズです。最短から無限遠までどこをとっても極限まで磨いた高い光学性能。そして被写体の存在感を際立たせ、撮り手の内面を如実に映し出すことができる中望遠マクロのクロップ効果。

このカメラなら、マクロからポートレートまでさまざまな対象に、物語性、深遠さ、そしてデリカシーを与えてくれるに違いありません。

最高のレンズとセンサーによる最高の描写性能を身上としてきたDPシリーズ。これまでのラインアップにこのDP3 Merrillが加わることで、あなたのフォトライフには新しい表現幅が与えられることでしょう。

それはまるで多重奏のように。

このSIGMA DP3 Merrillが、あなたと、写真と、SIGMA DPの関係をもっと深く、豊かにしていきます。



冷気が漂いはじめる季節が来た。  
この季節になると  
私はチェコの写真家、スーデックのことを想う。  
彼の写真にあるプラハの光を求めて、  
何度プラハを訪ねたことだろう。  
しかしその光は彼の写真の中にしかない。  
それはもう十分にわかっている。

私は、私だけの光を求めて、  
あらためてプラハに行きたいと思った。

SIGMA DP3 Merrill Meets

# PRAGUE

純朴という名の郷愁

晩秋のプラハは日が短い。太陽も頭上高くには昇らず、重い曇天の合間から弱々しい光が射し、そこに色はあるけれど、すべてのものをモノクロームの世界へと同化させていくように感じられる。だが、SIGMA DP3 Merrillに搭載されたFoveon X3ダイレクトイメージセンサーは、すべての光を一切捨てないから、まるで色がないと思えるような情景であっても、そこにある微細な色をきつと記録することだろう。

雲間から覗いた太陽が川を黄金色に染めはじめた。シルエットとなった鉄橋が美しく浮かび上がる。



この時期のプラハの落葉は、他国で見るものと大きく違う。それはたとえば柳のように、紅葉しないままに葉を落とす樹木が街に多いからだと思う。一面に広がる緑の絨毯は、もっと隅を浴びていたいであろう木々たちの声が響いてくるようで、痛々しく、愛おしい。私は、すぐりつような一枚の葉に気づき、歩み寄ってカメラを向けた。





プラハに注がれた光は、なにか強い哀感をまとうて反射し、色を少し濁らせながら私に届いている。ここでは、目に入るすべてのものが、なにか薄い膜に包まれているように感じるのだ。直接見ること、触れることを許さないような、藍色の薄いガラス越しのようでもある。それが確かにそこにある、と感じるのだ。それは、この古都が誇る栄華の歴史の裏側ではないだろうか。土台となった市民たちの、哀しみや痛みの積層が、私の眼には映るのだ。







チェコの写真家の作品はどれも独特の冷たさを漂わせる。だがプラハの写真家、ジョセフ・スーデックの写真からだけは温もりを感じてきた。戦争で片腕を失うという悲痛を抱えながらも、写真を撮り続けた彼の小さなアトリエは、この先の扉を抜けたところにある。そこに向けて歩みを進めようとしたとき、私の目に美しいフレクシオンが映った。私は足を止め壁に近づいた。この光はスーデックからの贈り物だ。そう思いながらカメラを向ける。



この椅子はプラハ北駅の小さな合鍵屋の前に行んでいた。私は強い衝撃を受けた。普通なら見向きもされないゴミであろう。しかし、この椅子はあちこち偏んではいるが、現役だ。合鍵がでさがるまで座ってもらおうという店主の思いを、今日もしっかりと務めている。私は、この素朴さと対峙することで、自分がいつの間にか忘れ、どこかに置いてきてしまっていた大切なことを思い出すことができた。この、決して変わらないあるべき人間の価値観。私の心は、ほっと落ち着き、幸せな気持ちになった。私にとって被写体は出会いだ。そこに行けばあり、そこに行けば撮れるというものを記録することに何の意味があるだろう。私は撮るべきものに出会うため、また歩きはじめた。



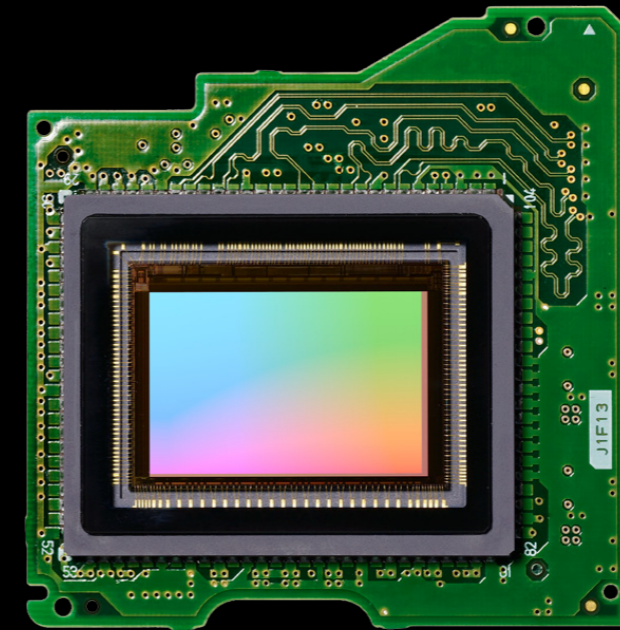




**可視化の限界を超える描写力。**

生々しいほどの充実した質感。圧倒的に豊かな階調性。  
4,600万画素新世代センサーの「実在画質」

目の前の世界を見たまに再現できるだけでなく、  
心動かされた体験そのものを表現できる。  
驚異的な表現域をもった画像データのポテンシャルは  
現像の瞬間、あなたを心地よく打ちのめすことでしょう。



あの「感動画質」はそのままに  
劇的に高画素化した  
新世代Foveonセンサー

SIGMA DP3 Merrillに搭載されているのは、デ  
ジタル一眼レフカメラSIGMA SD1 Merrill搭載  
のそれとまったく同じ、4,600万画素Foveon X3  
ダイレクトイメージセンサーです。

従来のFoveonセンサーに比べてAPS-Cサイズ  
(焦点距離換算1.5倍)にまで面積を拡大。その一  
方で、ピクセルピッチは縮小し、「より大きなセン  
サーに緻密なピクセルピッチ」を実現しています。

画素数を一挙に3倍増させ、有効画素数4,600万  
画素(4,800×3,200×3)という飛躍的な高画素  
化を達成しました。

一般的なデジタルカメラの解像度テストで使用さ  
れているモノクロームの解像チャートでも実に、ペ  
イヤー式イメージセンサーにおける3,000万画素  
相当の輝度解像度を誇ります。

中判センサーレベルの  
リッチでワイドな表現域。  
画質基準を塗り替える体験を

フルカラーキャプチャシステム独特のあの「感動画  
質」はそのままに、思い切った高画素化で中判セン  
サーにも喰えられる画像生成を可能にした新世代  
Foveon X3ダイレクトイメージセンサー。

大伸ばしのプリントにも十分応えうる圧倒的な情報  
量をもつデータに最適化して専用開発された画像  
処理エンジン「デュアル TRUE II」が、リッチで懐  
の深い画づくりを可能にします。

眼の醒めるようなシャープネスの高さ。どこまでも  
素直で自然なエッジライン。圧倒的に豊かな階調性  
と色再現性は、「高画質」の基準を塗り替える、新し  
い視覚体験となるでしょう。

.....  
「Merrill」について  
Foveonの革新的な画像キャプチャシステムを開発したエンジ  
ニアのひとり、故ディック・メリル：Dick Merrill (1949-2008)  
は、優れた技術者であり、また才能豊かな写真愛好家でもありまし  
た。「アーティストックなマインドを具現化する高度なテクノロジ  
ー」という、写真に対するシグマの変わらぬ思いと姿勢を込め、初  
代ジェネレーションネームに「Merrill」の名を冠しています。



## 「色」の概念を変える表現力。

唯一無二のセンサーテクノロジー。  
Foveon X3のフルカラーキャプチャシステム

この世界に存在する色は、無限。  
一見「無色」に見えるそのなかにも、豊かな変化がある。  
あなたの内に眠っていた「色感」の無限の可能性に、  
このカメラが気づかせてくれるはずです。

### カラーフィルムと同じ メカニズムをもつ、Foveon X3 ダイレクトイメージセンサー

シグマのデジタルカメラに搭載されたイメージセンサー「Foveon X3ダイレクトイメージセンサー」は、世界で初めて3つの層でRGBすべての色情報をもつ光を垂直方向に取り込むことに成功した「フルカラーキャプチャシステム」に依拠。

色や光の情報に必要以上の処理を加えない画像生成プロセスの原理特性が、圧倒的な精細さと、感動的な質感をもたらす新機軸のフォーマットです。

この方式は、原材料であるシリコンの特性を活かし、センサー各層で光の波長ごと垂直方向に取り込むことができるという、カラーフィルムと同じ基本構造をもっています。レンズを通して撮像素子に運ばれてきた光から、すべてのピクセルロケーションでRGBの色情報をそのまま取り込み、ありのままに記録することができるという特性は、シグマの理想とする画像生成を実現するシステムでもあります。

シグマは2002年に初代デジタルカメラを発売して以来、唯一、一貫してこのセンサー方式を採用してきました。

人間の網膜の中心に位置し、視覚への感度が最も高い部位を指す「網膜中心窩(Fovea Centralis)」から命名されたFoveon X3ダイレクトイメージセンサーには、最高の視覚体験へのこだわりが込められています。

### 色補間もローパスフィルターも不要、 光の情報を素直に リッチに記録できるシステム

市場に出回っているほぼすべてのデジタルカメラでは、モノクロームセンサーにカラーフィルターを載せてRGBの色情報を個別に記録し、後段の処理で色情報を補間しながら「画づくり」を行なうセンサー技術を採用しています。

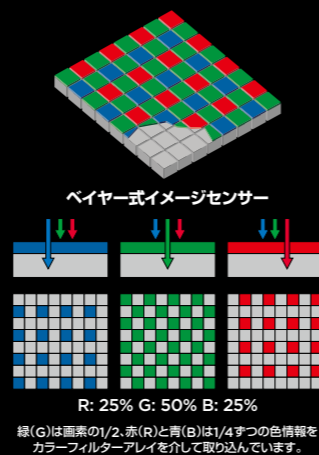
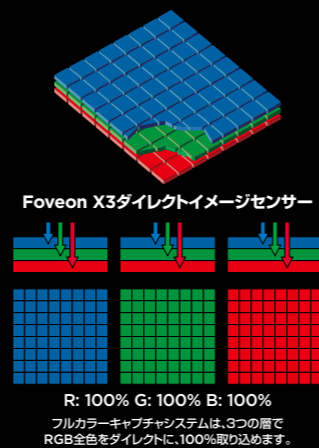
この方式では、カラーフィルターと被写体の微細な情報が干渉して生まれる「偽色(モアレ)」が発生してしまいます。

その偽色を抑制するため、他の多くのカメラには光学ローパスフィルターが用いられています。光学ローパスフィルターは、偽色は効果的に抑制しますが、そのぶんシャープネスや解像感を落とすという副産物を生みやすいのです。

そもそもカラーフィルターを必要としないシグマのセンサーテクノロジーでは、原理的に偽色は発生せず、当然ローパスフィルターにまつわる問題も起こり得ないため、レンズが結像する鮮鋭度の高い情報を一切損ねず、そのまま取り込むことができます。

シグマのデジタルカメラが生み出す画像が、つねに解像感において注目され、驚くほどの臨場感をもっていと評されるのは、光の情報を必要以上に造り込まず、切り捨てない、独自の画像生成システムによるものなのです。

SIGMA DP3 Merrillに採用されているFoveon X3ダイレクトイメージセンサーは、光の波長を短い方から順に垂直方向に吸収するシリコンの特性を活かして、3つの層ですべての色情報を取り込むことができるフルカラーキャプチャシステム。一般的なセンサー方式のように後段での色補間処理を必要とせず、ピクセルロケーション単位での精緻で繊細な解像感・色表現を可能にします。

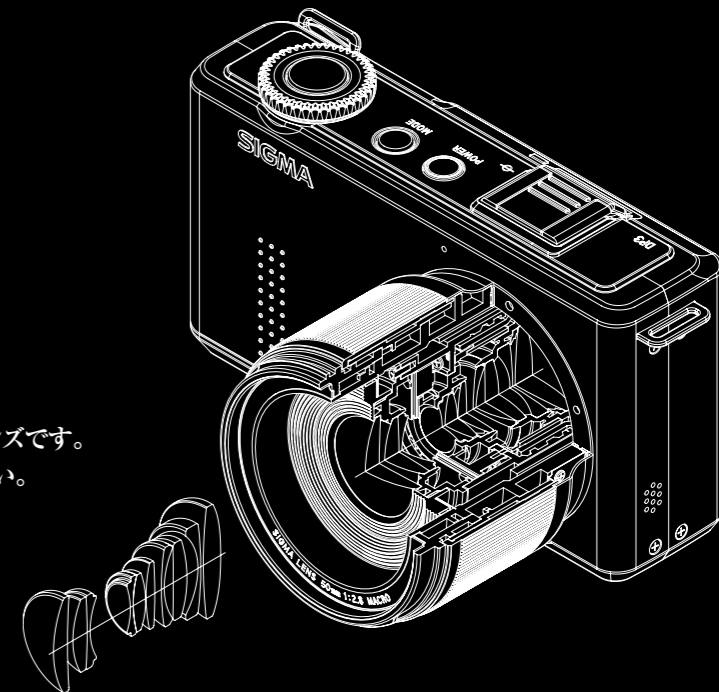




## 作画意欲を刺激する最高の解像力。

新世代センサーに最適化  
究極の性能を実現した専用設計「DPLレンズ」

眼に映る世界を、限りなく鮮鋭に、精緻に描ききれるか。  
究極の描写性能を追求、まったく新しい基準で、  
絵づくりの意欲を刺激する専用開発・中望遠マクロレンズです。  
「いま考えうる最高の描写力」に打ちのめされてください。



### 新世代センサーの驚嘆画質を 評価基準に、新たに開発した 高性能「DPLレンズ」

デジタルカメラの世界に「レンズ一体型高性能コンパクト」というまったく新しいカテゴリを打ち立てたSIGMA DPシリーズ。写真表現のキーデバイス、光学系を半世紀にわたって追求してきたシグマが、持てる技術の粋を投入した専用設計レンズは、多くの写真愛好家の信頼を得てきました。

そしていま、APS-Cサイズ(焦点距離換算1.5倍)に大きくなった新世代FoveonX3ダイレクトイメージセンサーにふさわしい、最高性能の専用設計中望遠マクロレンズが生まれました。被写体の存在感を際立たせ、撮り手の

内面や物語性を印象的に表現できるクロップ(切り取り)効果をもつ「中望遠マクロレンズ(35mm換算75mm相当)」は、どこまでも自然でクリアな描写を目指しています。フルカラーキャプチャシステム、そして4,600万画素になった新センサーが描き出す「実在画質」を最大限に活かすことを評価基準に開発しています。

### SIGMA DP3 Merrillの レンズが結ぶ 眼の醒めるような画質の衝撃

高度な光学設計と緻密な製造技術の粋を集め、光の情報をかぎりなく素直にセンサーへと運ぶことを最優先に設計。諸収差を極限まで追い込み、最適なかたちにまとめあげています。

SIGMA DP3 Merrillに搭載のレンズは、切れ味鋭く、かつ安定した描写を実現。微細な被写体まで精緻に結像できる性能を発揮します。

優れた像面特性により、ピントのあった部分はあくまでシャープに、そしてそこからアウトフォーカス部へはスムーズで自然なグラデーションを描くことができるようになりました。

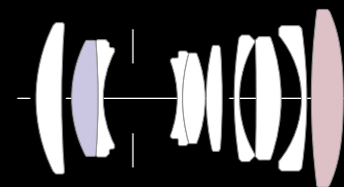
### 最高のレンズ、最高のセンサー。 レンズ・エキスパート、 シグマの本領

最高のレンズと、最高のセンサー。これはシグマの写真哲学を具現化する両輪です。写真の命である光学系のクオリティを磨いてきたシグマにとって、レンズと、その性能を最大限に引き出す製品づくりはまさに本領なのです。

MTFなどの評価指標はもちろんのこと、ディストーション、ボケ味など、画質の総合的な完成度を追究し、性能を追い込んで実現させた新「DPLレンズ」。いまのレンズテクノロジーが到達しうる最高の性能が、ここにはあります。

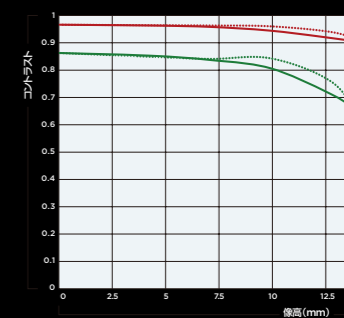
### 専用設計レンズの構成

The construction of the special-design lens



可能な限りレンズの全長を抑制しながらも理想的な画質を実現するために、高屈折SLDガラス1枚、ガラスモールド非球面レンズ1枚を採用。高屈折率ガラスを使用する事で全長を短く抑えつつ、最高の光学性能をもった中望遠マクロレンズの実現に成功しました。

### Sigma DP Lens 50mm F2.8 MTF 曲線



空間周波数	サジタル(放射)方向	メリジオナル(同心円)方向
10lp	—	—
20lp	—	—
30lp	—	—

●このMTF曲線は、絞り開放で撮影した場合のもので、

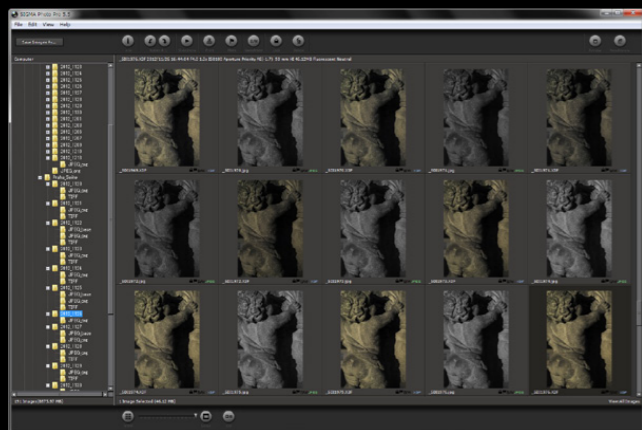


## 「写真」と対峙する幸福な時間。

撮影から現像まで。作画意欲を刺激する、表現者のための専用現像ソフトウェア

撮影者のなかのイメージを、一枚の作品に仕上げること。写真表現における撮影とは、その口火を切ることなのかもしれません。

そして、暗室で現像するように、心象風景として再現すること。そのプロセスすべてを私たちは「写真」であり、「表現」だと考えます。



## 圧倒的に豊かな情報量をもつ X3Fフォーマット (RAWモード) を

シグマは、撮影から現像までのプロセスすべてを「写真づくり」だと考えてきました。撮影時のイメージをていねいに引き出し、再現すること。そこで初めて撮り手自身の写真表現は完成する、と。

広いダイナミックレンジと豊かな階調・色調をもち、色感や質感を引き出しながらイメージを再現できる、リッチで素性のよい画像情報。どのようなフィニッシングにも耐えうる懐の深い画像データでなければならぬ。

首尾一貫してX3Fフォーマット (RAWモード) を推奨してきた理由もまさに、X3テクノロジーのフルカラーキャプチャシステムが捉えた、画像信号をまるごと記録している圧倒的な情報量のデータ特質に拠ります。

## 表現の自由度と快適性を向上、進化したSIGMA Photo Pro

SIGMA Photo Proは、自分自身の手で「作品」を仕上げたいと考える、アーティストックなマインドをもつひとのためのRAW現像ソフトウェアです。

デジタルカメラを手がけて以来、RAWモードでの撮影と現像を推奨してきたシグマのノウハウを凝縮。本当に必要な機能だけを厳選して採用し、数あるRAW現像ソフトウェアのなかでも最高水準を自負するほど、わかりやすく直観的なインターフェースに集約しています。

画像補正に必要なのは、「調整パレット」にまとめられた露出、コントラスト、シャドウ、ハイライト、彩度、シャープネス、X3フィルライトの7つのパラメータと、色を調整するカラーホイールのみ。これら进行操作して調整しながら、撮影時の心象風景に思いを馳せながら、理想的な写真、最高の一枚に仕上げることができるのです。

そしてSIGMA DP3 Merrill搭載の新世代 Foveon X3ダイレクトイメージセンサーが生み出す4,600万画素フルデータのポテンシャルを余すところなく引き出すホワイトバランス一括設定、ハイライト補正とノイズリダクション、倍率色収差補正などの機能を充実。

さらにモノクローム専用のインターフェースも追加。一切の光を逃さないダイレクトイメージセンサーの特徴を活かした奥行きのあるモノクローム画像の生成が容易に行えます。





**SIGMA**  
**DP3**  
*Merrill*  
THE SIGMA DP3 MERRILL GENERATION



グリップしやすいボディデザイン  
レンズ位置を端に寄せ、良好なグリップを確保。  
これによってシャッターやダイヤルの操作がより安定して行えます。



レンズ側に装備されたマニュアルフォーカスリング  
一眼レフカメラのようにレンズ側のフォーカスリングを回すことで  
ピント調整が容易に。安定したホールディング性も実現します。



直感的に操作できるコマンドダイヤル  
絞りやシャッタースピード、メニューの変更など、  
さまざまな設定変更や調整が  
素早く行えるコマンドダイヤル。



撮影モードの変更が可能なモードボタン  
コマンドダイヤルのそばに配置することで、  
撮影モードの素早い変更を可能にします。

視認性の高い3.0型液晶モニター  
精細描写に優れた約92万ドットの広視野液晶モニターが、  
構図やピントの確認を容易にします。



使用頻度の高い機能呼び出せるQSボタン  
ISO感度やホワイトバランスなど使用頻度の高い機能が  
瞬時に呼び出せるQS(クイックセット)ボタン。

**「クラフツマンシップ」を、その手に。**

一眼レフと同等のスーパークオリティを  
コンパクトボディに完全格納

構える。決める。撮る。そしてまた探す。  
被写体と撮影者の間に流れる  
時間を止めないこと。

最高の性能を、片手で、どこへでも持ち運べる自由。  
「作品づくりのためのカメラ」を究めたら、  
こうなりました。

**一眼レフの思想で設計、  
完成度を高めたパフォーマンス**

一眼レフと同等のスーパークオリティを、掌に収まる  
コンパクトなサイズに完全格納したDPシリーズ。

誰もが夢見た「大型イメージセンサー搭載、レンズ  
一体型のコンパクトデジタルカメラ」を世に送り出  
し、洗練させてきたその革新は、シグマのものづくり  
哲学に支えられています。

小さな部品ひとつからほぼすべての工程を会津の自  
社工場で一貫生産。“Made in Japan”の本領を発  
揮する高度な生産技術と、写真表現の本質だけを見  
つめ、最高の画質と性能を追求し続けてきた情熱。

確かなクラフツマンシップが、今回初めてシリーズに  
加わったSIGMA DP3 Merrillのすみずみにまで息  
づいているのです。

**アクセサリ**  
SIGMA DP3 Merrill ACCESSORIES



**エレクトロニクフラッシュ：EF-140 DG**

希望小売価格(税別)：10,000円  
JANコード：0085126-925703  
ガイドナンバー14の専用小型フラッシュです。夜間撮影や日  
中シンクロ等、撮影領域を広げます。

**レンズフード：LH3-01**

希望小売価格(税別)：2,000円  
JANコード：0085126-929565  
レンズの描写に悪影響を与える有害光を効果的に遮るDP3  
Merrill専用レンズフードです。

**DG UV フィルター 52mm**

希望小売価格(税別)：3,500円  
JANコード：0085126-923693  
撮像画像に悪影響を与える紫外線を効果的にカット、常用フ  
ィルターとしても、レンズ保護フィルターとしても最適です。

**DG ワイド・サーキュラー PL フィルター 52mm**

希望小売価格(税別)：8,500円  
JANコード：00-85126-923808  
被写体の反射除去と、色彩、コントラストを強調、水面やウ  
ィンドウの反射を取り除いた透明度の高い写真や、空の青や新  
緑を強調したいときに最適です。

●「希望小売価格」には、ご購入の際に、別に消費税が加算されます。





SIGMA DP3 Merrillの  
スペシャルサイトでは、  
より多くの実写写真がご覧いただけます。

[www.SIGMA-DP.com](http://www.SIGMA-DP.com)

## SIGMA DP3 Merrill | PRINCIPAL SPECIFICATIONS : 主な仕様

(製品の外觀、仕様などは改善のため予告なしに変更することがあります。)

### ■ 撮像素子

型式	Foveon X3 ダイレクトイメージセンサー (CMOS)
撮像素子サイズ	23.5 × 15.7mm
画素数	総画素 : 約 48MP 有効画素 : 約 46MP (4,800 × 3,200 × 3)
アスペクト比	3:2

### ■ レンズ

焦点距離	50mm
35mmカメラ換算有効画角	約75mm
F値	F2.8~F16
絞り羽根枚数	7枚
レンズ構成	8群10枚
撮影範囲	22.6cm~∞、LIMITモード(マクロ、ポートレート、風景より選択可能)
最大撮影倍率	1:3

### ■ 記録形式

記録媒体	SDメモリーカード、SDHCメモリーカード、SDXCメモリーカード、マルチメディアカード		
記録方式	ロスレス圧縮RAW(12-bit, High, Medium, Low)、JPEG(High, Medium, Low)、RAW+JPEG、動画(AVI)		
記録画素数	RAW	High : 4,704 × 3,136 × 3層	約 45 MB
		Medium : 3,264 × 2,176 × 3層	約 24 MB
		Low : 2,336 × 1,568 × 3層	約 12 MB
	JPEG	High : Fine 4,704 × 3,136	約 10 MB
		: Normal 4,704 × 3,136	約 5.6 MB
		: Basic 4,704 × 3,136	約 4.2 MB
		Medium : Fine 3,264 × 2,176	約 5 MB
		: Normal 3,264 × 2,176	約 2.7 MB
		: Basic 3,264 × 2,176	約 2 MB
		Low : Fine 2,336 × 1,568	約 2.5 MB
		: Normal 2,336 × 1,568	約 1.4 MB
		: Basic 2,336 × 1,568	約 1 MB
動画	VGA :	640×480 (映像範囲640×426)	

### ■ ISO 感度

ISO 感度 (推奨露光指数)	ISO 100~ISO 6400(1/3段ステップで設定可能) AUTO : ISO 100~ISO 6400の範囲で上限、下限の設定が可能。 フラッシュ撮影時は下限設定値により変化
-----------------	---

### ■ ホワイトバランス

種類	8種 (オート、開け、日陰、曇り、白熱電球、蛍光灯、フラッシュ、カスタム)
----	---------------------------------------

### ■ カラーモード

種類	8種 (スタンダード、ビビッド、ニュートラル、ポートレート、風景、白黒、セピア、FOV Classic Blue)
----	---

### ■ オートフォーカス

方式	コントラスト検出方式
測距点	9点選択モード、自由移動モード (フォーカスフレームは3段階に大きさの変更が可能)、 顔優先AFモード
フォーカスロック	シャッター半押しによる (メニュー設定によりAEロックボタンによるAFロック可)
マニュアルフォーカス	フォーカスリング式

### ■ 露出制御

測光方式	評価測光、中央部重点平均測光、スポット測光
露出制御方式	[P]プログラムAE、[S]シャッター優先AE、 [A]絞り優先AE、[M]マニュアルの4モード ±3EV(1/3ステップ)
露出補正	AEロックボタンを押す
オートブラケット	±3EV(1/3ステップ、適正→アンダー→オーバー、順序変更可)

### ■ シャッター

シャッター速度	1/2000秒~ 30秒 (最高シャッター速度は、絞りによって変化)
---------	------------------------------------

### ■ ドライブ関連

ドライブモード	1コマ撮影、連続撮影、セルフタイマー(2秒/10秒)、 インターバルタイマー、無限連続撮影
---------	--

### ■ 液晶モニタ

型式	TFTカラー液晶モニタ
画面サイズ	3.0型
画素数	約92万ドット

### ■ メニュー機能

表示言語	日本語 / 英語 / ドイツ語 / フランス語 / スペイン語 / イタリア語 / 中国語(簡体字) / 中国語(繁体字) / 韓国語 / ロシア語 / オランダ語 / ポーランド語 / ポルトガル語 / デンマーク語 / スウェーデン語 / ノルウェー語 / フィンランド語
------	---

### ■ インターフェース

PC/IF	USB端子 (USB 2.0)
AUDIO/VIDEO	ビデオ出力 (NTSC / PAL)、オーディオ出力 (モノラル)

### ■ 電源

電源	専用リチウム電池 (Li-ion Battery Pack BP-41)、 専用充電器 (Battery Charger BC-41)、 ACアダプターSAC-5 (DCコネクタCN-11 併用) 別売 約97枚 (Li-ion Battery BP-41 使用、25°C時)
撮影可能枚数	

### ■ 大きさ・質量

大きさ	幅 : 121.5mm、高さ : 66.7mm、奥行 : 80.6mm
質量	400g (電池、カード除く)

### ■ 価格

DP3 Merrill 本体	オープン価格
----------------	--------

⚠️ ご注意 : 正しく安全にお使いいただくために、ご使用前に必ず使用説明書をよくお読みください。

● シグマ製品のご利用は

# SIGMA

株式会社シグマ

〒215-8530 神奈川県川崎市麻生区栗木2丁目4番16号  
フリーコール: 0120-9977-88 携帯からは: 044-989-7436  
[www.sigma-photo.co.jp](http://www.sigma-photo.co.jp)