

SIGMA

お客様相談窓口

0120-9977-88

携帯電話をご使用の場合は044-989-7436まで。

受付時間：月～土 9:00～18:00

日祝日、年末年始および弊社休業日はお休みさせていただきます。
また、社内メンテナンス等で臨時休業させていただく場合もございます。

info@sigma-photo.co.jp

株式会社シグマ

〒215-8530 神奈川県川崎市麻生区栗木2-4-16

<https://www.sigma-global.com>

▲ 正しく安全にお使いいただくために、ご使用前に必ず使用説明書をよくお読みください。(2021年4月現在)

SIGMA

sigma-global.com

A Art
35mm F1.4 DG DN



A Art

35mm F1.4 DG DN



ミラーレス専用 | フルサイズ対応

原点進化

新生“Art F1.4 35mm”

2012年に登場し、Artラインの価値基準を築いた一号機、35mm F1.4 DG HSM | Art。このSIGMA GLOBAL VISIONの原点とも言えるレンズを、ミラーレス専用設計として、求められる期待に応えるべく全く新たに構築したのが、この35mm F1.4 DG DN | Artです。光学性能の面では、大口径F1.4ならではの大きく美しいボケ味はもちろん、各収差を徹底的に抑制し画面周辺に至るまでシャープな描写性能を実現。ミラーレス専用設計だからこそ可能な小型軽量化されたレンズボディには、プロフェッショナルユースを意識した充実の機能、そして快適なオートフォーカスも備えています。35mmという基本の焦点距離だからこそ、最高の性能と使いやすさを。描写性能から操作性、携行性までも妥協しない、新生“Art F1.4”に相応しい35mmの登場です。

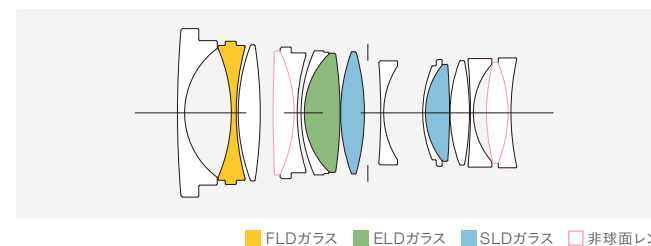
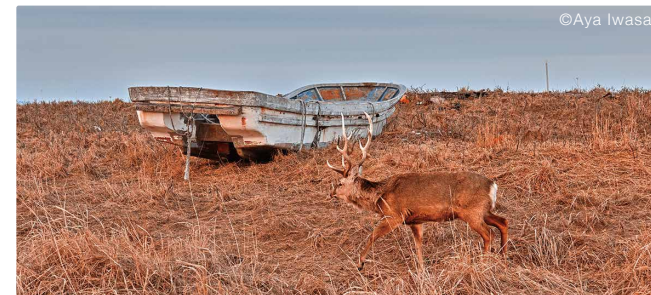
SIGMAのプロダクト・ラインについて、より詳しい情報をご覧ください。

sigma-global.com

■ 主な特徴

● 新生“Art F1.4”に相応しい磨き抜かれた光学性能

35mm F1.4 DG DN | Art第一の特長は、“光学性能最優先”というArtラインのコンセプトを体現する高い光学性能です。最新の光学設計技術のもとに構成された11群15枚のレンズには、SLD2枚、ELD1枚、FLD1枚、非球面レンズ2枚と最新の硝材も採用し、カメラ側の機能で補正できない軸上色収差を中心に徹底的に補正しています。特にF1.4の大口径ながらサジタルコマフレアを限りなく抑制しているため、点光源の描写に高い性能を要求される星景・夜景撮影においても開放から十分に耐えられる高い性能を有しています。精細かつ色にじみのないクリアな画質に加え、もちろんF1.4ならではの大きくかつ自然なボケ味も存分に活かした撮影が可能です。さらに、長年のレンズ開発におけるシミュレーションと実写検証で培われたフレア、ゴーストへの対策技術により、高い逆光性能も実現。今持てる技術の全てを投入しあらゆる面において妥協のない、新生“Art F1.4”に相応しい光学性能を形にしています。



● 快適なオートフォーカスとコンパクトネス

35mm F1.4 DG DN | Artのフォーカス駆動系にはステッピングモーターを採用。フォーカスレンズを1枚構成と軽量にすることで、ステッピングモーターの長所を活かした素早いピント合わせと動体追従性の高い快適なオートフォーカスを実現しています。ショートフランジバックに最適化された専用の光学設計と、カメラボディ側の収差補正機能を活用することで、F1.4の大口径はそのままだ、レンズボディも一眼レフ用機から小型軽量化を実現。光学性能最優先というArtのコンセプトとAF性能、そしてコンパクトさによる利便性、いずれも損なうことなく高いレベルでまとめ上げています。

● 充実の機能と高いビルドクオリティ

レンズボディにはフォーカスモード切換えスイッチ、カメラから任意の機能を割り当てられるAFLボタンを実装。絞りリングにはクリックのON/OFFを切り換えられる絞りリングクリックスイッチと、意図しない操作を防ぐ絞りリングロックスイッチを搭載し、大口径レンズの醍醐味である絞り操作をより自由度の高いものとしています。また、付属の花形フードには脱落防止のロック機構、把握部分にはラバーパーツが採用され、撮影中も快適な着脱が可能です。充実の機能に加え、ボディは高精度の加工技術により高いビルドクオリティを備えています。外観の品位だけでなく、長期間の使用にも耐える耐久性、各操作部の良好な感触といった細部に至るまで撮影機材として求められる価値を追求。さらに、パーツ同士の結合部やボタン部分をシーリングした防塵防滴機構や最前面のレンズに施された撥水防汚コートにより、厳しい撮影環境下でも安心してお使いいただけます。

■ 製品外観

※レンズ外観はマウントによって異なります。



■ 主な仕様

※数値はLマウント用です。

レンズ構成	11群15枚 (FLD1枚、ELD1枚、SLD2枚、非球面レンズ2枚)
画角	63.4°
絞り羽根枚数	11枚(円形絞り)
最小絞り	F16
最短撮影距離	30cm
最大撮影倍率	1:5.4
フィルターサイズ	φ67mm
最大径×長さ	φ75.5mm×109.5mm
質量	645g

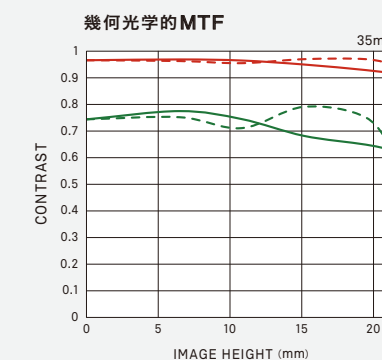
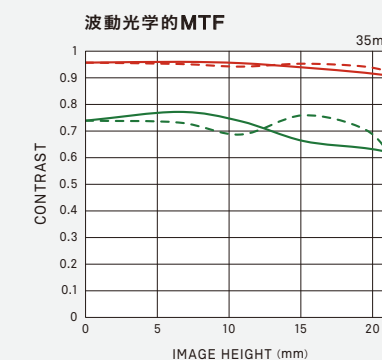
※長さはレンズ先端からマウント面までの距離です。

対応マウント ● Lマウント 0085126 303693 ● ソニー Eマウント 0085126 303655

希望小売価格(税込):115,500円 付属品: ケース、ロック付花形フード(LH728-01)

※Lマウントはライカカメラ社の登録商標です。

※ソニー Eマウント用は、ソニー株式会社とのライセンス契約の下でライセンスを受けたEマウント仕様書に基づき開発・製造・販売されています。



空間周波数 S M S:放射方向 M:同心円方向
10本/mm 10本/mm 上記MTF性能曲線図は、
30本/mm 30本/mm 絞り開放時のデータです。